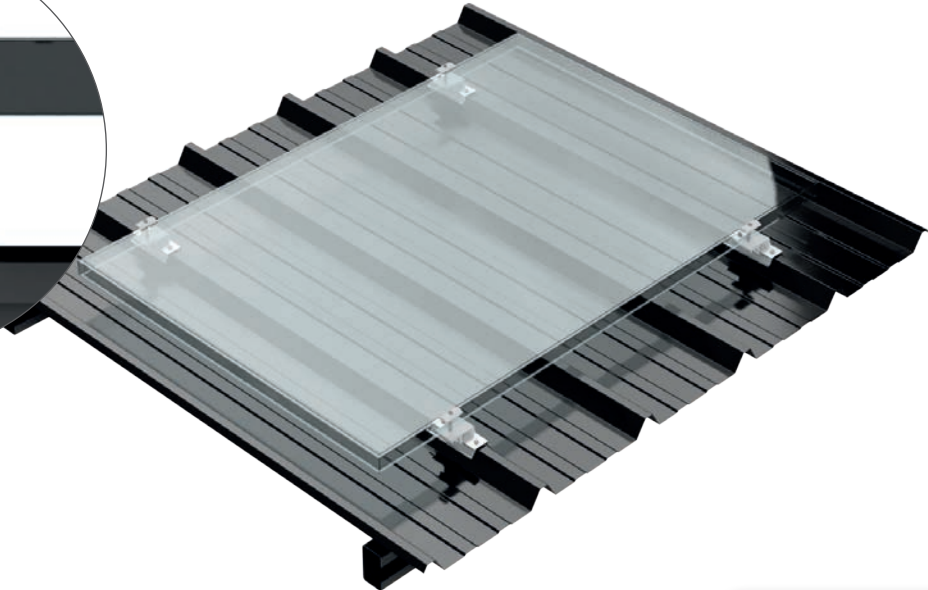


**DOME**  
SOLAR



**ETN**  
Enquête de  
Technique  
Nouvelle

MADE IN FRANCE

---

## LA SOLUTION

EB-SOLAR est un système de montage avec fixation dans le bac offrant un excellent rapport qualité-prix.

---

## QUALITÉ

Solution robuste et durable certifiée par une Enquête de Technique Nouvelle et fabriquée à partir de composants premium et 100 % recyclables (aluminium et inox).

---

## SIMPLICITÉ

Mise en œuvre facile grâce à la fixation par clipsage et à la rigidification de l'ensemble par simple serrage des fixations. Les Fixations Universelles s'adaptent à tous les cadres de modules.

---

## CARACTÉRISTIQUES TECHNIQUES

---

### UTILISATION

Toiture neuve ou rénovation, totale ou partielle

---

### COUVERTURE

Bac acier 75/100

---

### ORIENTATION DU MODULE

Paysage

---

### POIDS DU SYSTÈME HORS MODULE

< 1 kg/m<sup>2</sup>

---

### STRUCTURE PORTEUSE

Charpente métallique ou bois

---

### COMPOSANTS DU SYSTÈME

Rail pré-percé aluminium 6060 + joint PVC  
Fixation universelle (MALT modules incluse) et fixation extérieure de finition aluminium 6060/inox  
Connecteur bas de générateur aluminium 6060  
Connecteur Terre Module (CTM) aluminium 6060  
Vis de couture acier



SIÈGE SOCIAL  
3 rue Marie Anderson  
44400 Rezé  
Tél. +33 (0)2 40 67 92 92  
info@dome-solar.com  
[www.dome-solar.com](http://www.dome-solar.com)