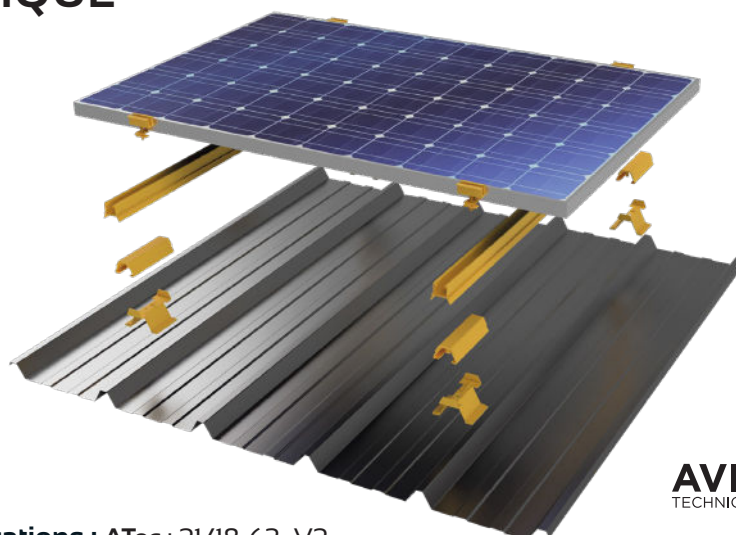




FICHE TECHNIQUE



Données techniques

Certifications : ATec : 21/18-63_V2

- Mode de pose des modules : **Paysage**
- Fixation à la **panne**
- Entraxe de pannes max = 2m60



Pente minimale : 5 %



Zones de vent max : 5



Zones de neige max : E

Les projets hors ETN sont assurables et impérativement justifiés par une note de calcul.

Géométries des bacs aciers et panneaux sandwichs compatibles

- 3.45
- 4.40
- 3.39

Possibilité de réaliser une vérification de compatibilité de toute autre géométrie.

Fabricants de bacs compatibles

- ARCELORMITTAL
- BACACIER
- JORISIDE
- MONOPANEL
- PROFIL C
- SPO
- O-METALL

Possibilité de livrer les bacs BACACIER ainsi que toute la visserie nécessaire pour poser le système.

Modules compatibles

Tous les modules photovoltaïques qui respectent les normes IEC 61215/61730 sont compatibles avec le système KOGYSUN +.

Ces indications vous sont données à titre informatif, elles correspondent à une solution optimisée de la zone géographique et de l'entraxe entre pannes. Chaque projet doit être validé au préalable par le Bureau d'Etudes de Dome Solar pour en assurer le domaine d'emploi.