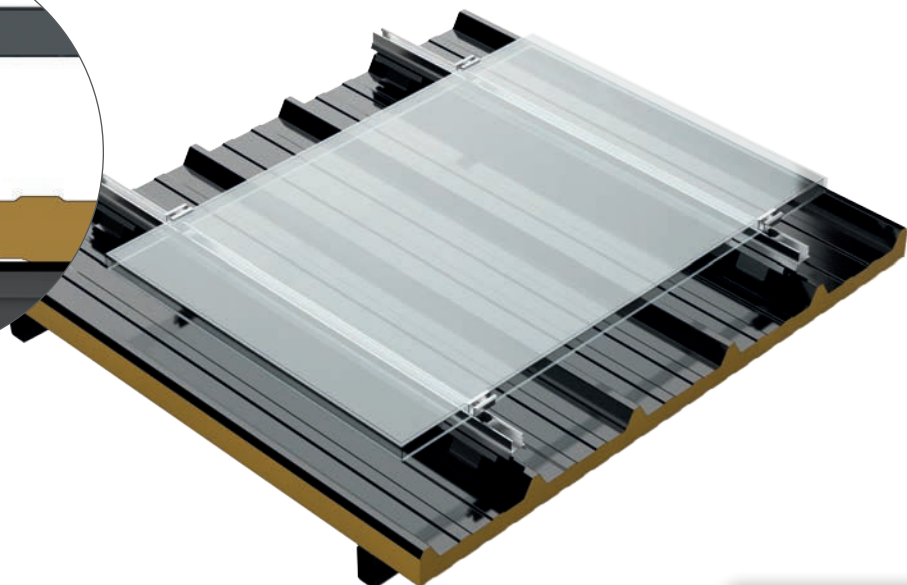
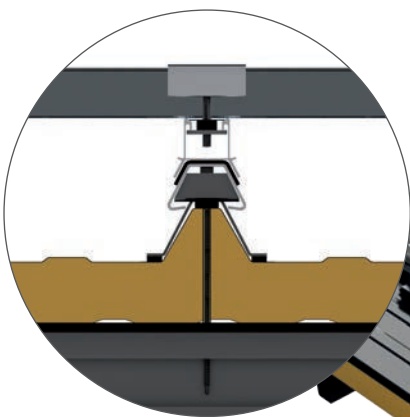




DOMÉ
SOLAR



LA SOLUTION

KOGYSUNi+ permet une mise en place simple et rapide d'un générateur photovoltaïque en toiture avec fixation dans la panne.

QUALITÉ

Composants premium 100 % recyclables (aluminium et acier).
Solution résistante et durable certifiée par un Avis Technique.

SIMPLICITÉ

Système robuste avec reprise des efforts par la structure porteuse (fixation dans la panne). Montage pour tout panneau cadré de 30 à 50 mm d'épaisseur.

CARACTÉRISTIQUES TECHNIQUES

UTILISATION

Toiture neuve ou rénovation, totale ou partielle

COUVERTURE

Panneau sandwich

ORIENTATION DU MODULE

Paysage

POIDS DU SYSTÈME HORS MODULE

3 kg/m²

STRUCTURE PORTEUSE

Charpente métallique ou bois

COMPOSANTS DU SYSTÈME

Rail aluminium 6060
Support de rail acier Magnelis®S390 ZM310 + joint EPDM
Serreur aluminium 6060

OPTIONS

TerraGrif™
Vis panne acier



SIÈGE SOCIAL
3 rue Marie Anderson
44400 Rezé
Tél. +33 (0)2 40 67 92 92
info@dome-solar.com
www.dome-solar.com