

EASY ROOF FLAT

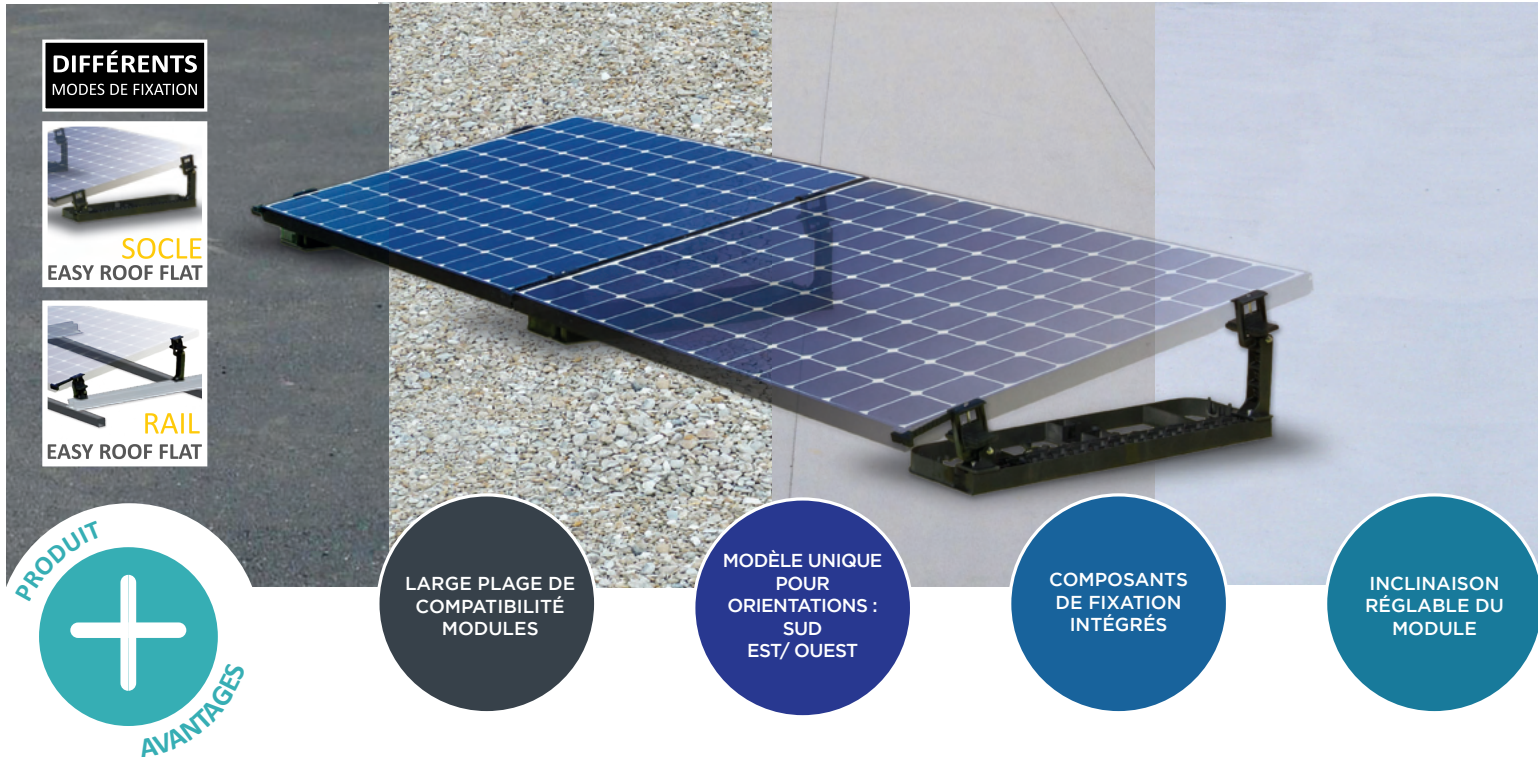


NOS SOLUTIONS TOITURE

edilians.com

SYSTÈME DE FIXATION PV POUR TOITURE PLATE

Compatible toutes toitures :
bitume, béton, membrane, graviers



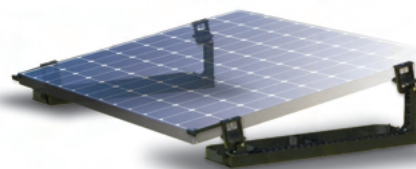
Avec son nombre réduit de composants, la pose d'EASY ROOF FLAT est extrêmement rapide et économique quel que soit le revêtement de la toiture à équiper (bitume, membrane, béton, graviers) et son orientation (Sud, Est/Ouest).

Léger et robuste, chaque châssis intègre tous les composants nécessaires à la fixation des modules.

Afin de limiter les coûts de transport, les châssis EASY ROOF FLAT s'emboîtent les uns sur les autres (1 châssis par module PV installé, jusqu'à 250 châssis par palette).



CARACTÉRISTIQUES



Bâtiments

Industriel, commercial, agricole, résidentiel

Toitures

Bitume, membrane, béton, graviers

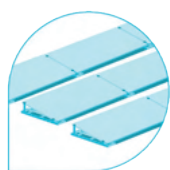
Modes de fixation

Lestage, sous structure rail, tire-fond

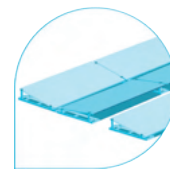
Orientation

Un seul modèle quelle que soit l'orientation :

Orientation «Sud»



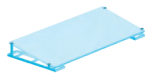
Orientation «Est / Ouest»



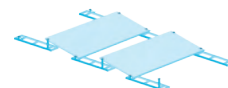
Pente module et configuration



Parallèle au toit



10° à 14° (1 châssis par module)



8° à 14° (configuration inter-module)

Compatibilité

Modules cadrés ayant une largeur jusqu'à 1170 mm⁽¹⁾

Espace interligne

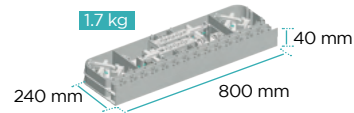
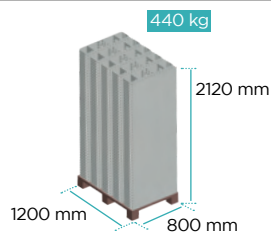
Au choix

Logistique et mise en oeuvre

Jusqu'à 250 kits empilés et livrés sur palette

Rapidité de montage :
Seulement 3 pièces,
éléments de fixation intégrés dans le châssis,
2 clefs 6 pans (5 et 6)

3 kg / m (hors module et lestage)



Certifications et Garantie

ETN
10 ans

⁽¹⁾ Sous réserve de validation technique, consulter notre site internet : www.edilians.com

