

ESDEC

INNOVATIVE MOUNTING SYSTEMS

ESDEC
INNOVATIVE MOUNTING SYSTEMS

Sous ETN n°L. 19.05040

TOITS PLATS

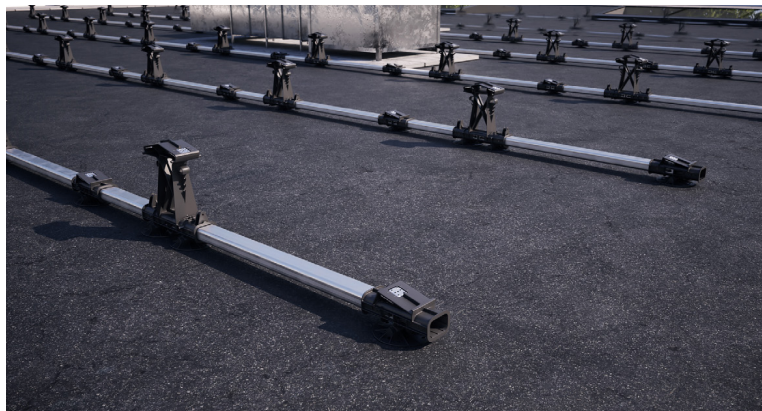
LE SYSTEM
DE CLIC POLYVALENT
POUR LES TOITS PLATS

FLATFIX

FUSION

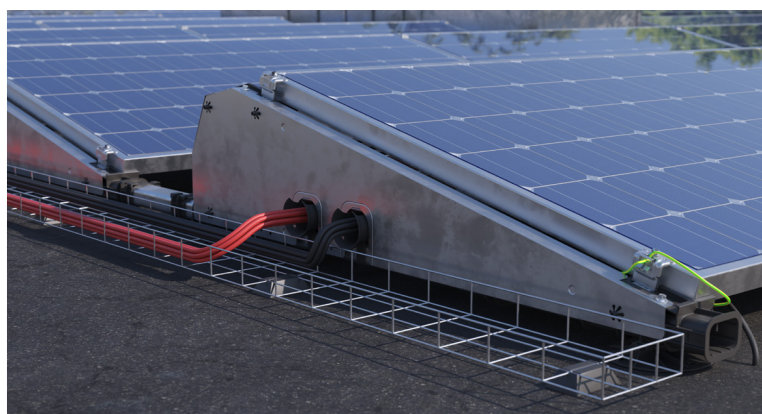
www.esdec.com

LES AVANTAGES DE FLATFIX FUSION



SOUPLESSE ET SIMPLICITÉ

- Système totalement modulaire
- Souplesse d'installation
- Montage aisé autour des obstacles
- Système esthétique et léger
- Configuration simple ou double
- Adapté aux projets résidentiels et commerciaux
- Force de serrage forte et durable avec insert métallique dans la base haute et basse
- Convient aux panneaux jusqu'à 1 150 mm de large et 2 190 mm de long



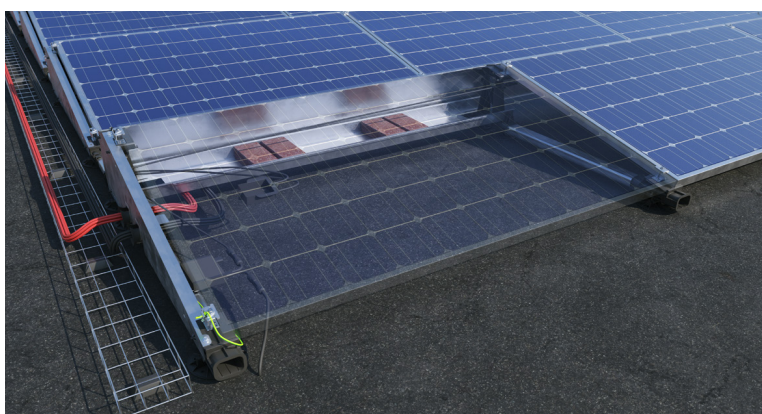
FIABLE

- Conception aérodynamique avec coins arrondis et finition du matériau lisse
- Système robuste grâce aux raccords parallèles et perpendiculaires aux panneaux
- Déflecteurs de vent conçus pour un maximum de sécurité
- Testé selon les normes internationales
- 20 ans de garantie



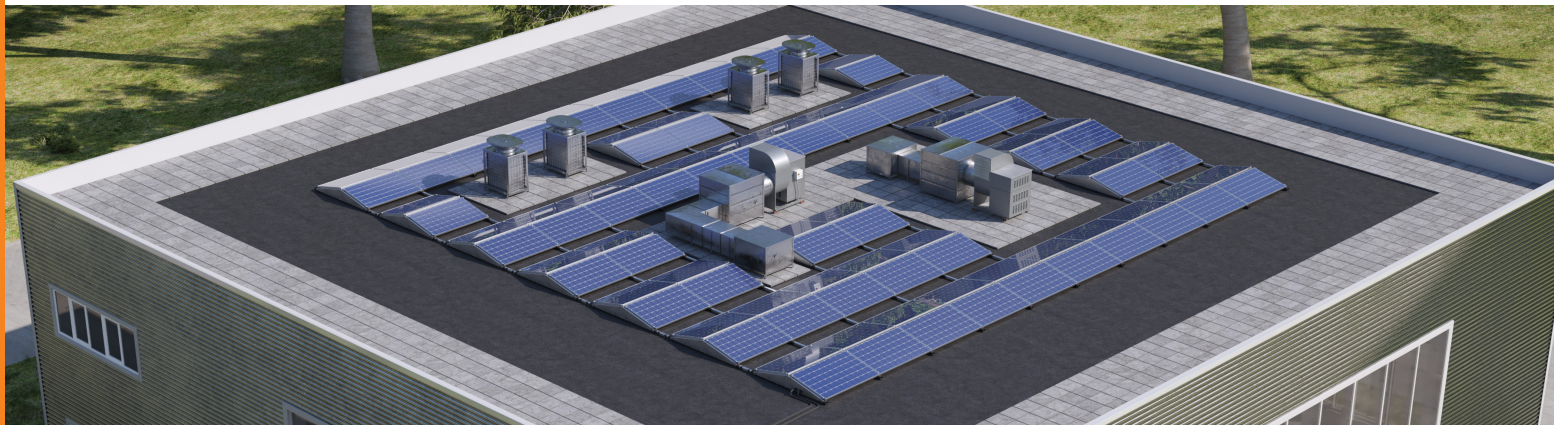
SÉCURITÉ DU TOIT

- Pour n'importe quel type de toit
- Support de toit avec raccords amovibles
- Dissociation thermique exclusive permettant d'éviter toute détérioration du revêtement du toit
- Pression ponctuelle optimale grâce à la répartition du lest
- Mise à la terre et liaison intégrées dans la base haute et basse
- Sorties de câbles et guides de câbles (en option) pour une gestion sûre des câbles



FACILE À INSTALLER

- Système de clipsage simple d'utilisation
- Pincés d'extrémité renouvelées pour une installation encore plus puissante et plus facile
- Le clip de mise à la terre peut être facilement intégré à la pince de serrage
- Socle passe-câble pour optimiseur pour une fixation facile et un retrait sûr des câbles
- Le socle passe-câble pour optimiseur peut également être utilisé pour la plupart des micro-onduleurs
- Adapté à la plupart des panneaux solaires actuels (angle d'inclinaison de 13°)



INSTALLATION COMPLÈTE ET MODULABLE SUR N'IMPORTE QUEL TOIT

FlatFix Fusion est le système de montage modulaire et flexible pour les panneaux solaires sur les toits de petite et moyenne taille. Sa conception modulaire permet de créer une configuration spécifique à chaque toit. Ce système permet par exemple aux installateurs de contourner facilement les obstacles tels que les cheminées. FlatFix Fusion peut également être installé en configuration simple ou double. FlatFix Fusion est un produit 100% hollandais qui a fait ses preuves depuis des années. En 2021, le système a reçu une mise à jour d'un certain nombre de composants, ce qui non seulement rend l'installation encore plus facile pour l'installateur, mais augmente également la sécurité du toit et du système PV. Il est désormais possible d'installer des panneaux solaires 1 150 mm de large et 2 190 mm de long grâce au système FlatFix Fusion.

Facile à installer

Fondée par des installateurs professionnels, la société Esdec privilégie toujours les intérêts de l'installateur lors de la conception de ses produits. Simplicité et polyvalence ont donc été les maîtres-mots lors de la conception de notre système FlatFix Fusion. Nos raccords intelligents par clic permettent d'assembler le système en un clin d'œil. Des caractéristiques pratiques sur les pinces et sur les déflecteurs de vent rendent l'installation encore plus facile.

Sécurité du toit

Les différents composants sont assemblés à l'aide de clips rapides. Les raccords amovibles des supports de toit permettent au système de se dilater et de se contracter, ce qui évite d'endommager le revêtement du toit. Ainsi, les variations thermiques du bâtiment ne sont pas transmises au système PV et vice versa. La mise à niveau 2021 comprend une solution sûre et esthétique pour la gestion des câbles : les câbles sont guidés à travers les déflecteurs de vent avec un guide de sortie de câble.

Fiabilité

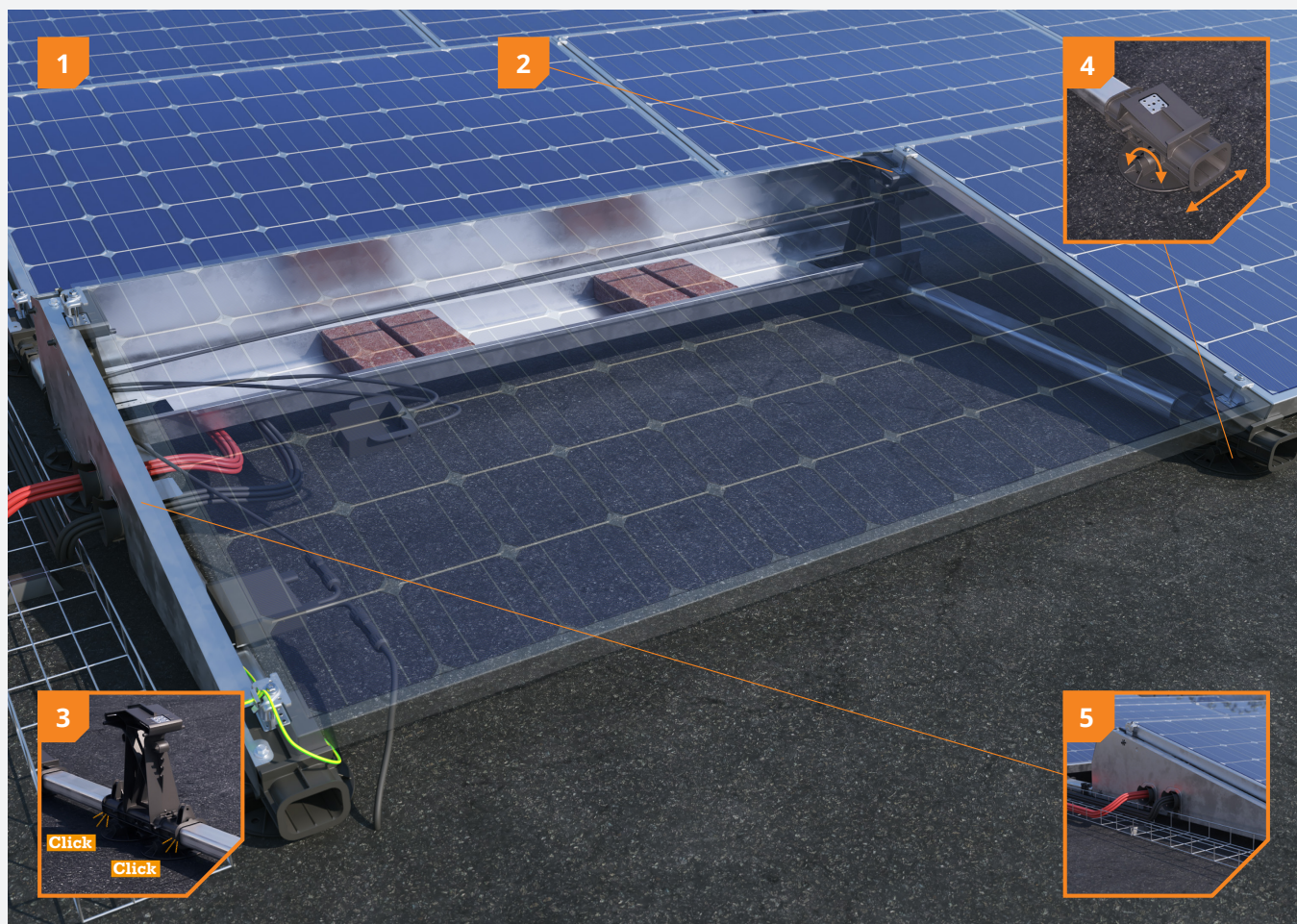
Le système breveté FlatFix Fusion a fait l'objet de tests approfondis en matière de sécurité incendie, de résistance au vent et de corrosion. Avec une force de serrage encore plus forte et durable avec un insert métallique dans la base haute et basse. FlatFix Fusion est une solution de montage haut de gamme, conforme aux normes internationales les plus strictes et assortie d'une garantie de 20 ans.

AVANTAGES POUR L'INSTALLATEUR

- ✓ Solution de montage modulaire avec raccords par clic
- ✓ Souplesse d'installation sur n'importe quel toit
- ✓ Mise à la terre et liaison équipotentielle intégrées
- ✓ Facilité d'installation avec pince optimiseur et serre-câble intégré

AVANTAGES POUR L'UTILISATEUR FINAL

- ✓ Configuration spécifique à chaque toit
- ✓ Sécurité et fiabilité
- ✓ Pas de détérioration du revêtement du toit
- ✓ 20 ans de garantie



1 Système solide et léger

Grâce aux différents composants, il est possible d'obtenir des rangées de longueur variable, ce qui permet, par exemple, de contourner les obstacles et de créer une configuration adaptée à chaque toit.

2 Entretien facile

Le système FlatFix Fusion est fabriqué à partir de matériaux solides et légers. Avec la base haute et basse, avec un insert métallique, la force de serrage reste optimale après dépose et repose des panneaux.

3 Raccordement unique par clic

Grâce à son système exclusif et révolutionnaire de raccordement par clic, FlatFix Fusion est une solution de montage particulièrement rapide et facile à installer.

4 Avec dissociation thermique

Équipés de raccords amovibles, les supports de toit offrent au système l'espace nécessaire pour se dilater thermiquement et se contracter sans endommager le revêtement du toit.

5 Avec système intégré de gestion des câbles

Avec les sorties de câbles dans les déflecteurs de vent et les guides de sortie de câbles, les câbles peuvent être rangés et guidés de manière sûre.

COMPOSANTS DU SYSTÈME



Support de toit FlatFix Fusion
1007012



Élément de base bas FlatFix Fusion
1007022
1007022-S (avec liaison équipotentielle)



Élément de base haut FlatFix Fusion
1007031
1007031-S (avec liaison équipotentielle)



Passe-câble optimizer ready FlatFix Fusion***
1007041



Déflecteur de vent arrière FlatFix Fusion*/**
1007201



Déflecteur de vent gauche FlatFix Fusion**
1007224 avec un profilé de base de 940 mm
1007226 avec un profilé de base de 1030 mm ou 1077 mm



Déflecteur de vent droit FlatFix Fusion**
1007225 avec un profilé de base de 940 mm
1007227 avec un profilé de base de 1030 mm ou 1077 mm



Bac de lestage FlatFix Fusion*/**
1007202



Stabilisateur FlatFix Fusion*/**
1007203



Profilé de base FlatFix Fusion
210mm 1007121**
370mm 1007137**
550mm 1007155**
750mm 1007175**
940mm 1007194**
1030mm 1007195
1077mm 1007196

* Également disponible en 1 200, 1 500, 1 600, 1 700, 1 900, 2 000 et 2 100

** Également disponible en noir

*** Convient également à la plupart des micro-onduleurs

FIXATIONS



Vis de fixation Esdec*
6 x 55mm 1000655**
6 x 70mm 1000670**
6 x 12mm 1000612**



Vis Esdec
6,0 x 25mm (autotaraudeuse) 1008085
6,3 x 32mm (autoforeuse) 1003015

* Selon l'épaisseur du panneau et la pince de serrage correspondante

** Également disponible en noir

PINCES



Pince universelle pour modules avec liaison équipotentielle FlatFix Fusion**
1003022



Pince de serrage FlatFix 30-50 mm*/**
10043__
10044__ (noir)

* Selon l'épaisseur du panneau (en mm)

** Également disponible en noir

ACCESSOIRES



Ressort de mise à la terre FlatFix Fusion
1007502*



Pince de mise à la terre FlatFix Fusion (6 mm²)
1007505



Tapis TPO FlatFix Fusion
1007015



Angle de mise à la terre FlatFix Fusion
1007503



Adaptateur de support de toit FlatFix Fusion
1007011



Extension de base basse FlatFix Fusion
1007022-WP



Guide de sortie de câble
1005570

* Also available ready-assembled, see SYSTEM COMPONENTS

Calculateur

Le calculateur Esdec vous permet de gérer et de calculer tous vos projets, tant pour les toits inclinés que pour les toits plats. Une seule plateforme regroupant tous les systèmes de montage Esdec pour un calcul optimal de votre projet.

Sur eu.esdec.com/fr/calculateur/



Garantie

- Utilisation de matériaux haut de gamme
- Tests approfondis
- 20 ans de garantie





RAPIDE
FIABLE
INNOVANT

Esdec développe, fabrique et distribue des systèmes professionnels de montage de panneaux solaires sur toiture depuis 2004. Les produits ClickFit et FlatFix ont été développés par des installateurs installant régulièrement des panneaux solaires. Une installation simple, rapide et fiable avec des systèmes de montage innovants, de haute qualité et durables : tout cela est possible grâce à Esdec.

Esdec

Londenstraat 16
7418 EE Deventer
les Pays-Bas

☎ +31 850 702 000
✉ info@esdec.com

www.esdec.com