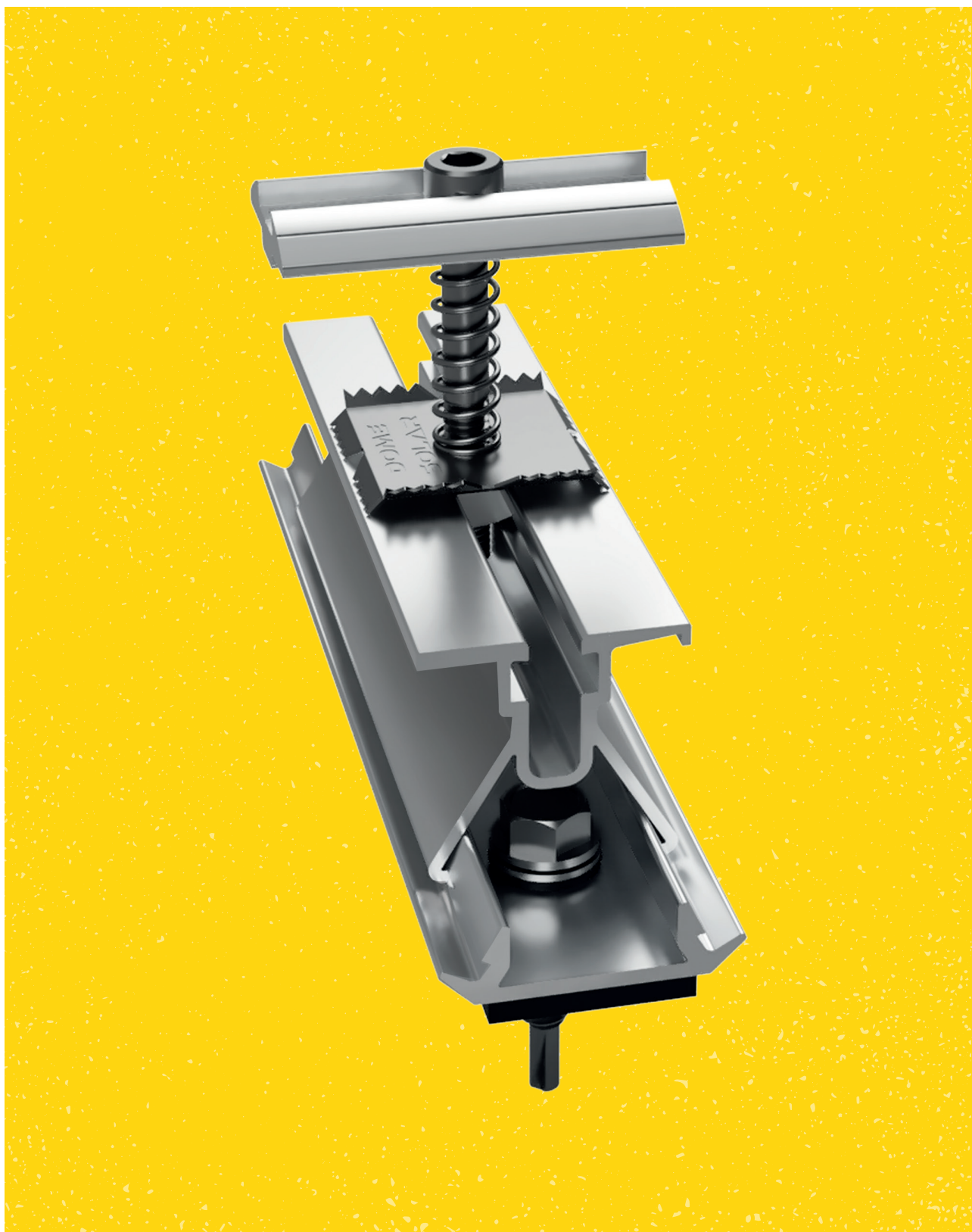
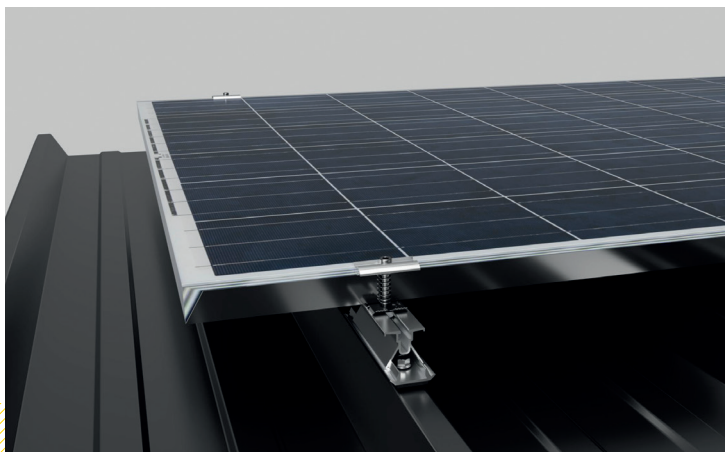


# ET SYSTEM



*ET System est un système de fixation pour la pose de panneaux photovoltaïques en format paysage sur des toitures inclinées. Il est dédié aux bâtiments dont la toiture est une couverture sèche en bac acier avec profil trapézoïdal. Designé et fabriqué en France, il permet une pose rapide, économique et durable pour vos projets.*





## Certification

**ETN: L.20.05085av1**

(Enquête de Technique Nouvelle)

## Données techniques

- Mode de pose des modules: **Paysage**
- Fixation à la **couverture**
- Mise à la terre des modules haut et bas de générateur
- Entraxe de pannes maximum: 2.30\*

\* Les données doivent être vérifiées par rapport au projet (pente de la toiture, fabricant du bac, épaisseur du bac, surface du module...) et la certification ETN (tableau de charges §8.1 et 8.2 de l'ETN MT/CS/L20.05085av1).



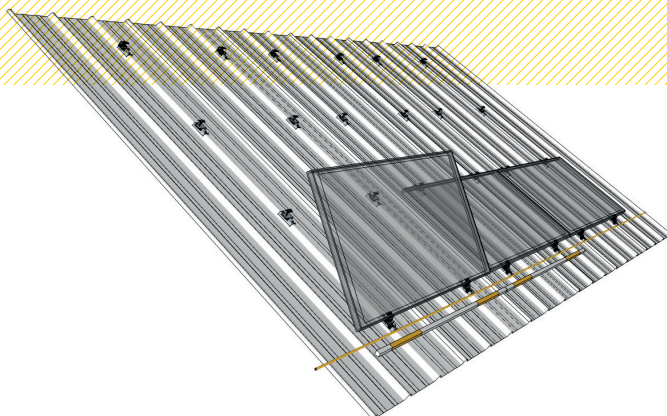
Pente  
minimale: 7%\*



Zones de  
vent max: III\*



Zones de  
neige max: B2\*



## Modules compatibles

Le système ET System est uniquement certifié avec les modules distribués par POWR Connect.

## Géométries des bacs aciers trapézoïdales compatibles

- 3.333.45
- 3.333.39
- 4.250.40
- 4.250.35

## Fabricants de bacs compatibles

- BACACIER
- MONOPANEL
- ARCELOR
- JORISIDE