

GSE IN-ROOF SYSTEM™

Système d'intégration total pour panneaux photovoltaïques traditionnels

**Simple, rapide, léger,
étanche et compétitif !**

NOUVELLE
VERSION



MADE IN FRANCE

www.gseintegration.com

La Gamme GSE **IN-ROOF SYSTEM**™ s'agrandit

MODULES JUSQU'À 400 Wc VERSION 2012 ET 2020

MODULES jusqu'à 450 Wc VERSION 2022

AUSSI COMPATIBLES AVEC LES ANCIENNES TECHNOLOGIES (AVANT 2020)

PORTRAIT :

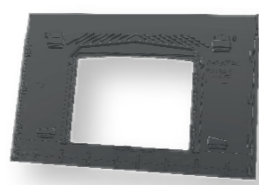


19 Références disponibles*

Longueur module : 1535 à 1780 mm

Largeur module : 803 à 1055 mm

PAYSAGE :



21 Références disponibles*

Longueur module : 1554 à 1740 mm

Largeur module : 768 à 1120 mm

PORTRAIT :



11 Références disponibles*

Longueur module : 1610 à 1990 mm

Largeur module : 990 à 1160 mm

PAYSAGE :

LES PLAQUES EN FORMAT PAYSAGE
SERONT DISPONIBLES À L'ÉTÉ 2022

*liste détaillée sur notre site : www.gseintegration.com

VOS BÉNÉFICES

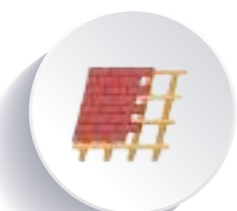
- Economique : système intégré le plus compétitif pour les rénovations de toits et les nouvelles constructions
- Facile à mettre en œuvre : un kit de 10 à 16 panneaux s'installe en 6h environ
- Flexible : permet la réalisation de tous les types de configurations (en L ou en T, ...)
- Léger et peu encombrant : 50 plaques par palette

PRODUIT CERTIFIÉ DANS DE NOMBREUX PAYS

- Résistance au feu
- Étanchéité parfaite et durable de la centrale et de la toiture
- Ventilation optimale
- Excellente résistance aux chocs
- Résistance mécanique très importante :
Pression : 5400 Pa (IEC 61215)
Dépression : jusqu'à 5500 Pa (NF EN 12179)

Valeurs admissibles Eurocode : Neige : 1800 Pa, Vent : 1700 Pa

SPÉCIFICATIONS TECHNIQUES



Tous types
de couverture



Pente
12 à 60°



Poids
2,8 à 3,7 kg/m²



Plage de Température
-30°C à 100°C

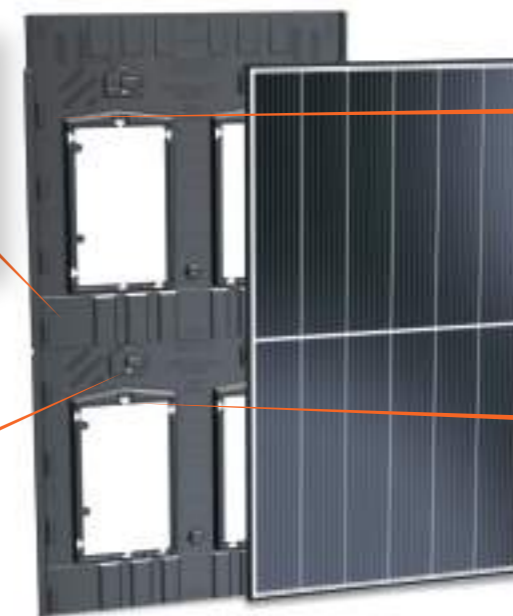


Matière
PP - Aluminium - Inox
(100% Recyclable)

NOUVEAU : ENCORE PLUS FACILE À METTRE EN ŒUVRE !

Intégration de tous les
nouveaux modules PV.
Jusqu'à 150 mm de hauteur
d'ajustement possible










Points de fixation
pré-perçés en usine




Pose des étriers simplifiée :
indication de la position

Passages de câbles optimisés
pour toutes les boîtes de
jonction

CERTIFICATIONS

-   ■ Kit Universel : ALPES CONTROLE : ETN A27T2109 Nombreux modules validés (liste disponible sur notre site)
-   ■ Kit Spécifique : CCFAT-GSTB : ATEC N°21/16-57 V4 - "In Roof System" V. TS-2 : tuiles galbées, "In Roof System" V. A-2 : ardoises, "In Roof System" V. TN-1 : tuiles à pureau plat
-   ■ BBA : MCS 012 certificate no. "MCS BBA 0156" compatible with more than 30 PV panels - maximum wind load
-   ■ System Performance Assessment (certification en cours)
-  ■ DIBt : Allgemeine bauaufsichtlichen Zulassung no. Z-14.4-817 (certification en cours)

TESTS RÉSISTANCE AU FEU

- BRoof T1   
- BRoof T2    
- BRoof T3 
- BRoof T4 

GSE Intégration

NOS OUTILS POUR VOUS FAIRE GAGNER DU TEMPS

CALCULATEUR

vous permet de déterminer la plaque GSE IN-ROOF SYSTEM compatible avec votre panneau et de connaître la dimension globale du champ PV final en seulement quelques clics.

CONFIGURATEUR

vous permet d'établir une liste de matériel nécessaire à votre installation GSE IN ROOF SYSTEM.

MANUELS ET GUIDES D'INSTALLATION

Retrouvez ces outils ici :



A CHAQUE DEMANDE, UN INTERLOCUTEUR DÉDIÉ
Un calepinage ou une question technique ? technical.support@gseintegration.fr
Toute autre demande ? contact@gseintegration.fr