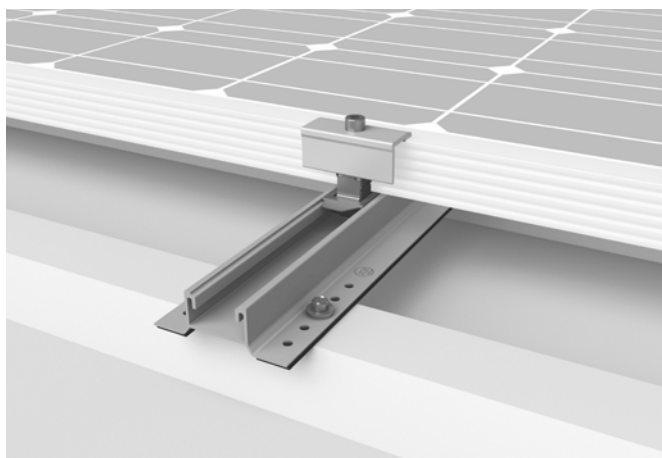




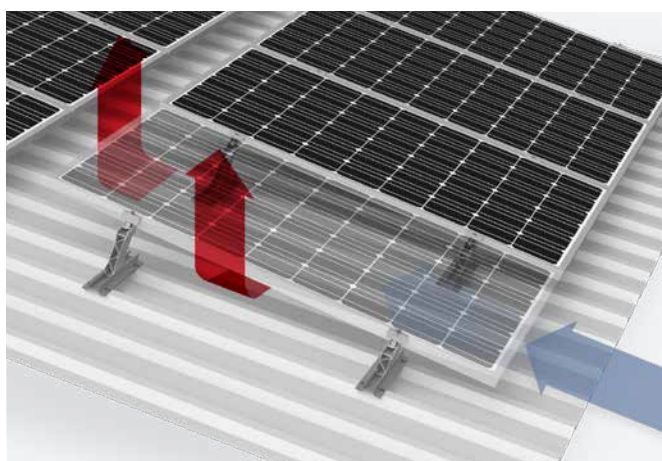
Système K2 MiniRail

Grâce à ses dimensions compactes, le système permet de réduire les dimensions d'emballage et le poids. Il en résulte un stockage optimisé et un transport facile. Lors de l'installation, il n'est pas nécessaire d'effectuer un pré-perçage ou une fixation complexe dans la sous-construction du toit.



K2 MiniRail MK2

- Montage simple et rapide grâce à quelques composants seulement
- Le canal de rail MK2 permet un montage avec la même pince de module pour tous les systèmes de toitures inclinées



K2 MiniFive MK2

- Élévation facile de 5° grâce au MiniFive MK2
- Amélioration de la ventilation arrière et augmentation du rendement
- Optimisation de l'inclinaison du module et de l'angle d'incidence

Points forts du système

RailUp pour un meilleur rendement

- Le montage en hauteur améliore la ventilation arrière des modules et permet ainsi d'augmenter le rendement.
- Installation plus facile de micro-onduleurs et d'optimiseurs de puissance



Plus d'informations,
toutes les données techniques
et les composants