

Guide de Mise en Service Installation Monophasé/Triphasé



Huawei Technologies Co. Ltd.

Version	Créé par	Date	Remarque
FR	Huawei m84175688	28.01.2022	FusionSolar 7
FR	Huawei jwx941295	11.04.2022	FusionSolar 7
FR	Huawei j00824256	24.01.2023	FusionSolar 7

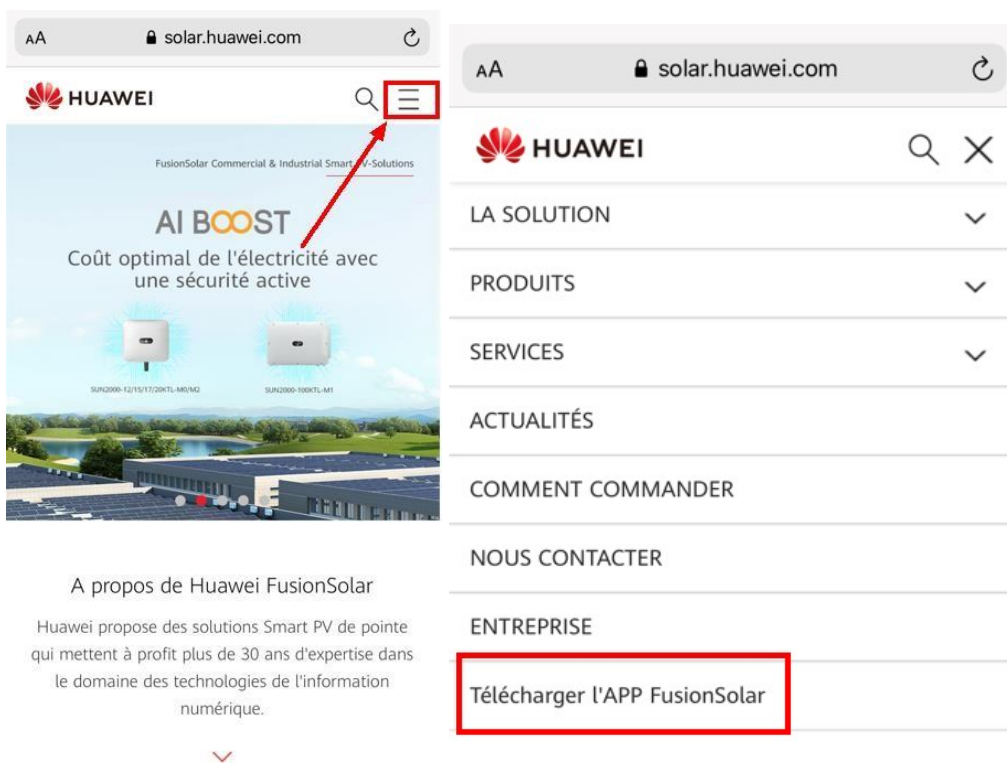
Les informations contenues dans ce document peuvent contenir des déclarations prévisionnelles, notamment des déclarations concernant les résultats financiers et opérationnels futurs, le portfolio des futurs produits, les nouvelles technologies, etc. Un certain nombre de facteurs pourraient entraîner une différence substantielle entre les résultats réels et les développements et ceux exprimés ou impliqués dans les déclarations prédictives. Par conséquent, ces informations sont fournies uniquement à titre de référence et ne constituent ni une offre ni une acceptation. Huawei

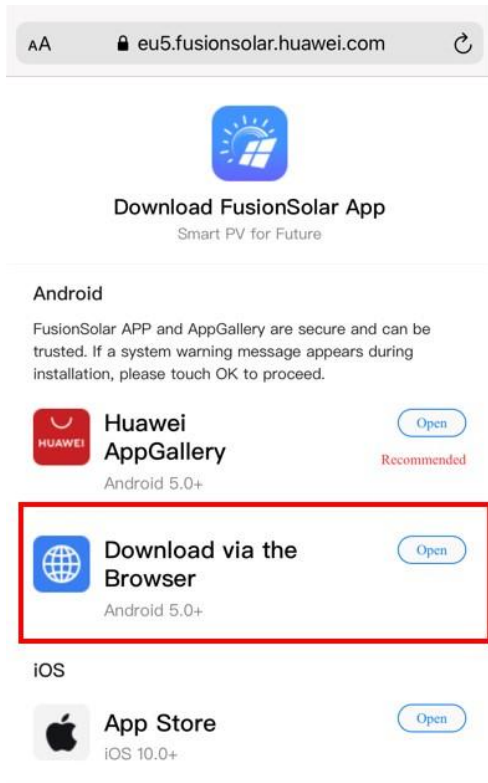
Dans ce document, nous vous présentons la procédure pour effectuer la mise en service d'une installation Huawei résidentiel monophasé ou triphasé (L1 / M1) avec backup up box.

1. Téléchargez l'application FusionSolar


I) Accédez à la page officielle de Huawei Solar :

<https://solar.huawei.com/fr> -> en haut de l'écran, dans la partie droite, tapez sur les trois petites lignes -> Télécharger l'APP FusionSolar







AA eu5.fusionsolar.huawei.com


Download FusionSolar App
Smart PV for Future


Android

FusionSolar APP and AppGallery are secure and can be trusted. If a system warning message appears during installation, please touch OK to proceed.

 **Huawei AppGallery** Open
Recommended
Android 5.0+

 **Download via the Browser** Open
Android 5.0+

iOS

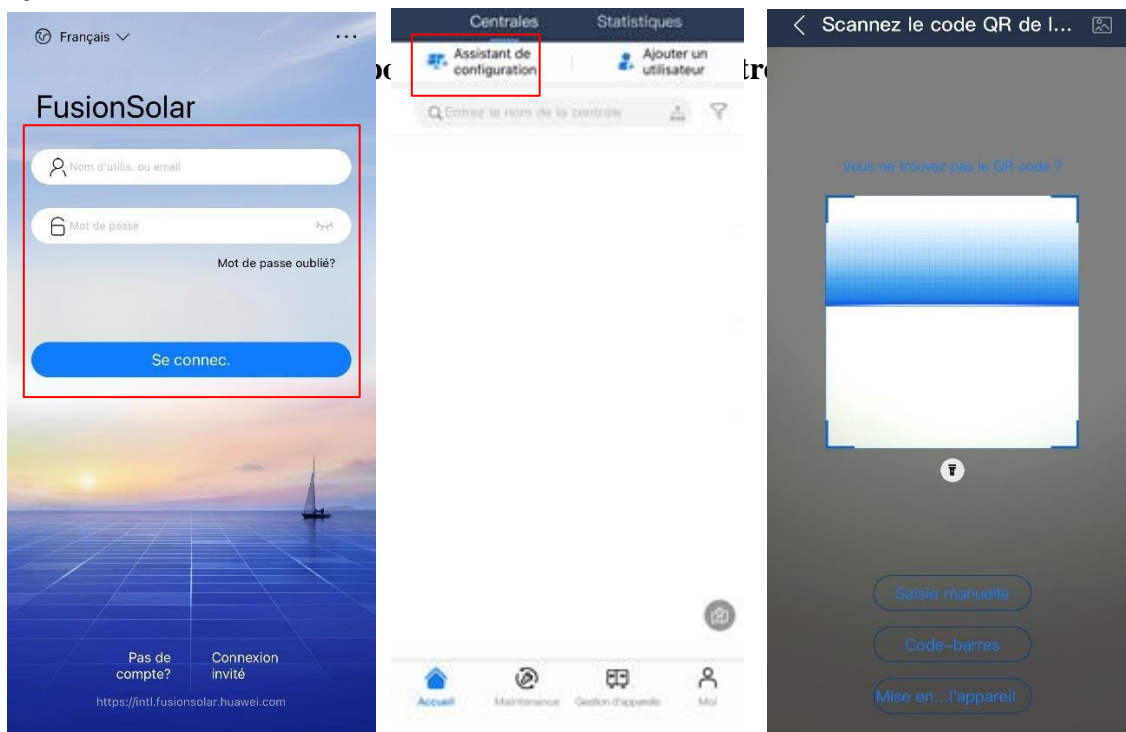
 **App Store** Open
iOS 10.0+

II) Scannez le code QR :

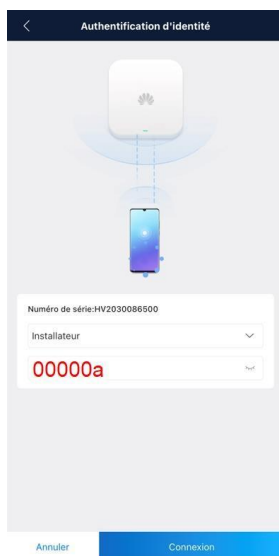


2. Ouvrez l'application FusionSolar.

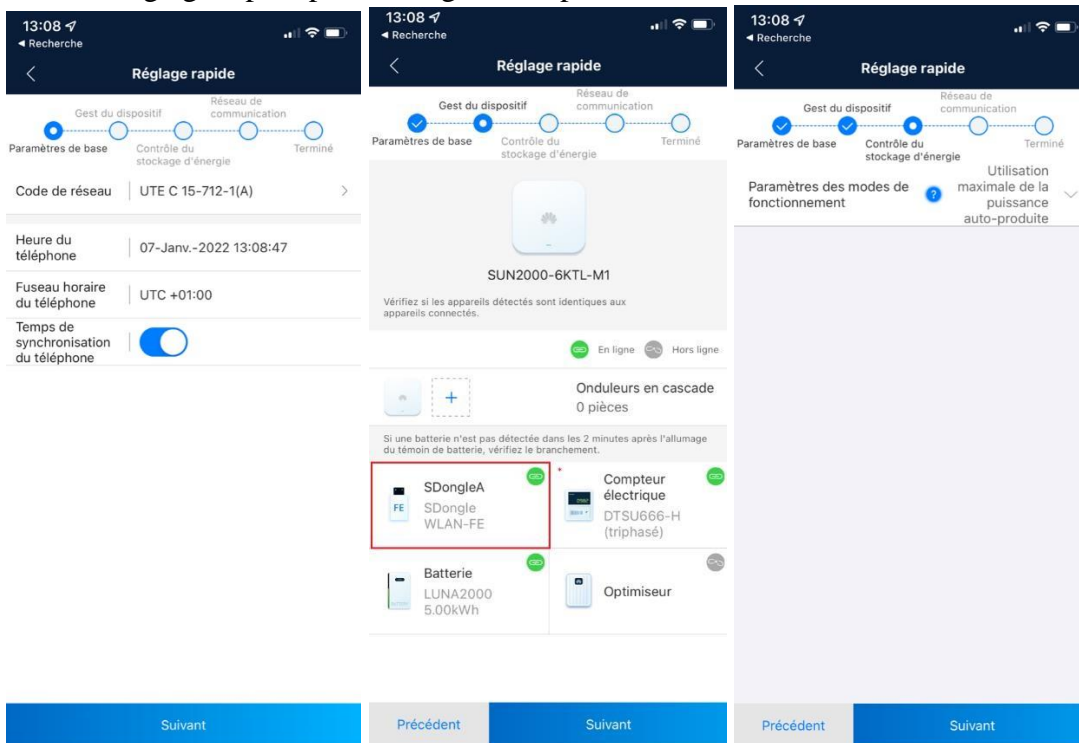
Connectez-vous sur votre compte FusionSolar -> Assistant de configuration -> Scannez le code QR de l'onduleur ou Connexion manuelle



Connectez-vous en tant qu'installateur avec le mot de passe par défaut :



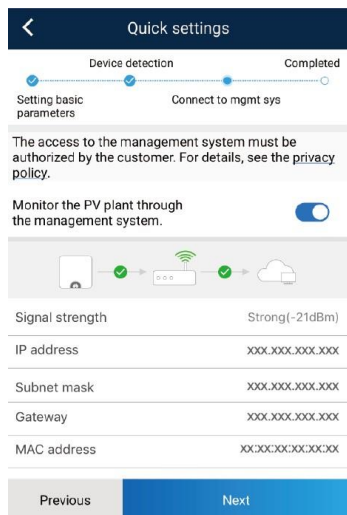
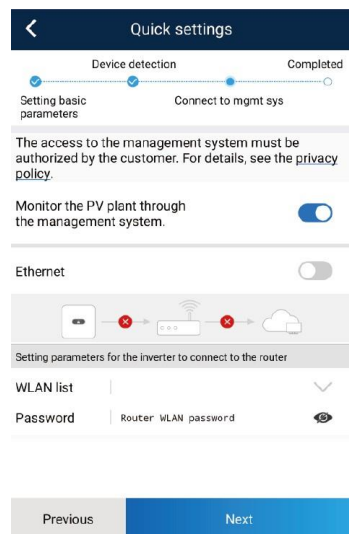
Suivez le Réglage rapide pour configurer les paramètres de base :



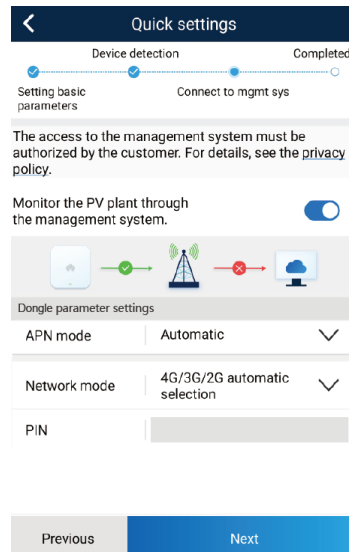
* SDongleA/WLAN-FE n'est pas obligatoire avec les onduleurs de la gamme L1.
 ** Dans le cas d'une communication en mode FE

Ci-dessous les communications en mode WLAN ou 4G

WLAN :



4G :

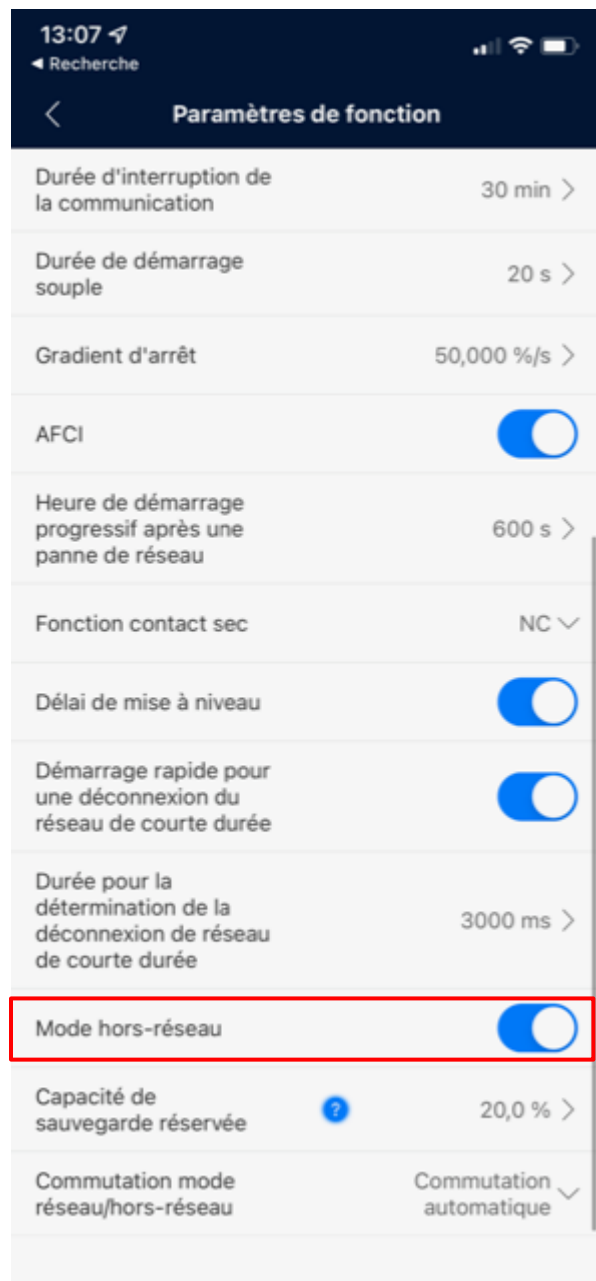


Paramètre	Description
Mode APN	• Définissez les paramètres de carte SIM.
APN	• Vous pouvez obtenir ces paramètres auprès de l'opérateur de la carte SIM.
Numéro de composition APN	• Lorsque le mode APN est défini sur Automatique , les options APN , Numéro de composition APN , Nom d'utilisateur APN et Mot de passe utilisateur APN ne s'affichent pas. Lorsque le mode APN est défini sur Manuel , les paramètres apparentés APN s'affichent. Vous pouvez définir les paramètres.
Nom d'utilisateur APN	
Mot de passe utilisateur APN	
PIN	

*** Il faut supprimer le code PIN de la carte SIM.

3. Mise en service du backup box :

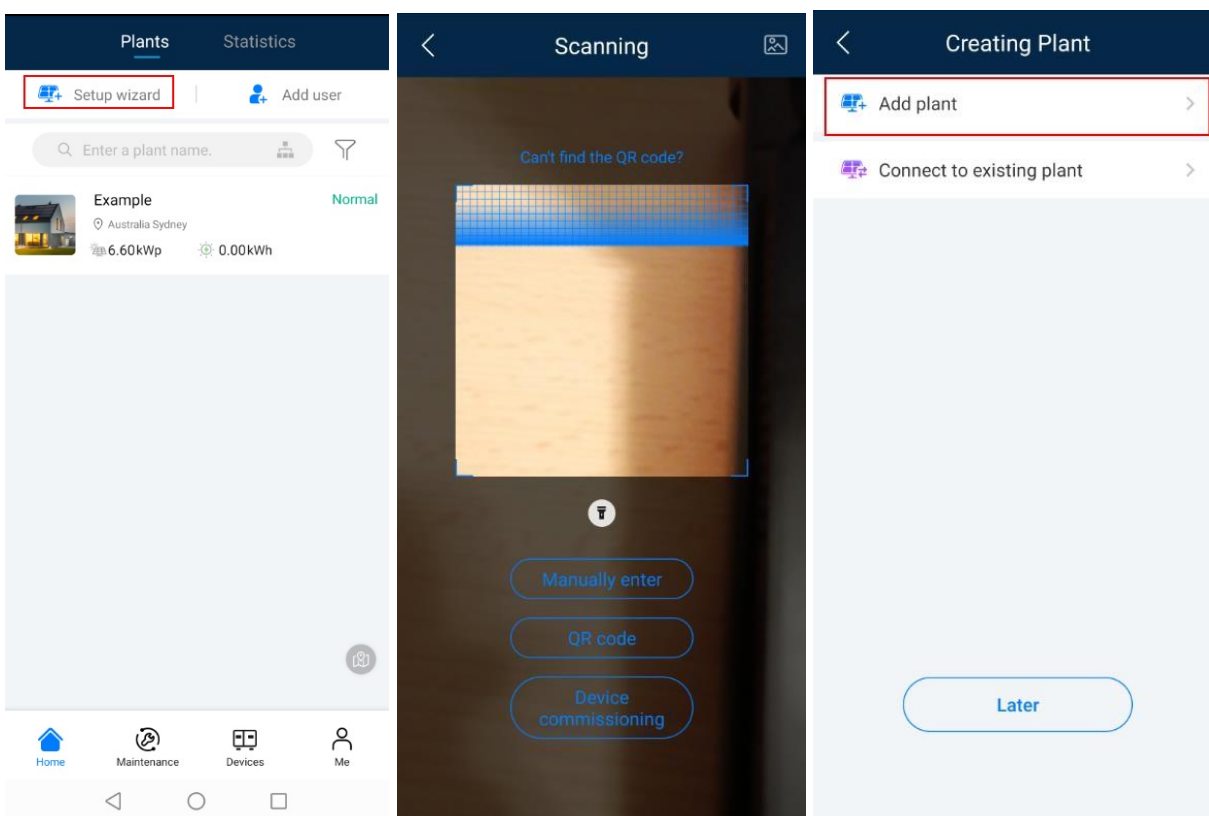
Paramètre – Paramètres de fonction – Activer l'option mode hors-réseau.



4. Création de la centrale :

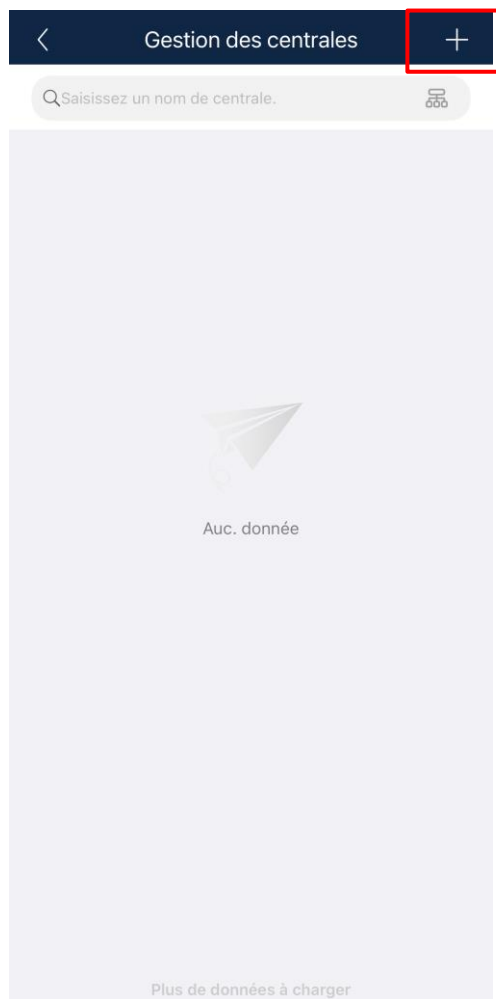
Option 1 :

Si vous n'êtes pas déjà connecté sur l'application FusionSolar7, connectez-vous et à partir de la page principale, sélectionnez "**Assistant de configuration**", puis scannez le code QR de l'onduleur ou entrez manuellement le numéro de série et ensuite sélectionnez "**Ajouter une plante**". Si vous êtes déjà dans l'assistance de configuration, vous êtes directement dirigé vers la création de la centrale.



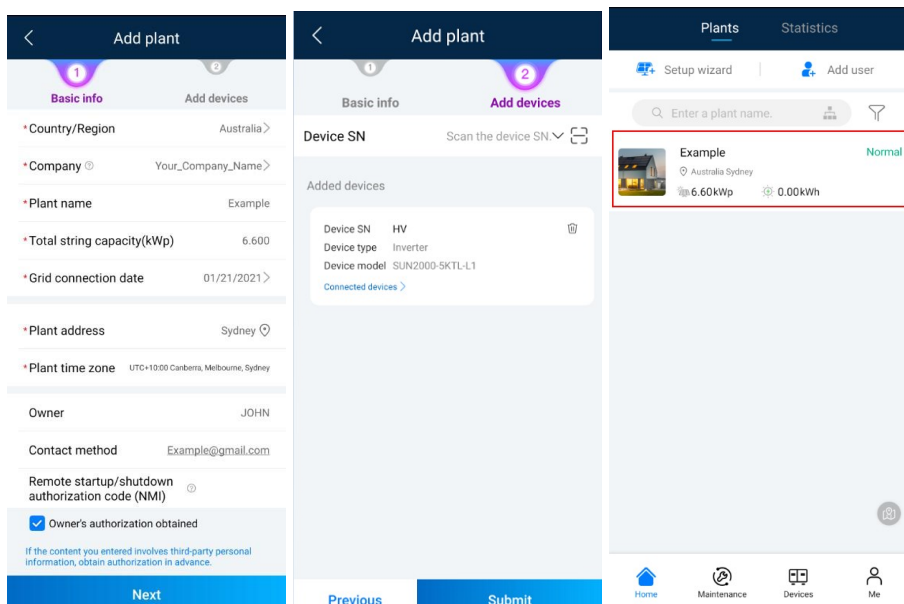
Option 2 :

Moi - Gestion des centrales - +.



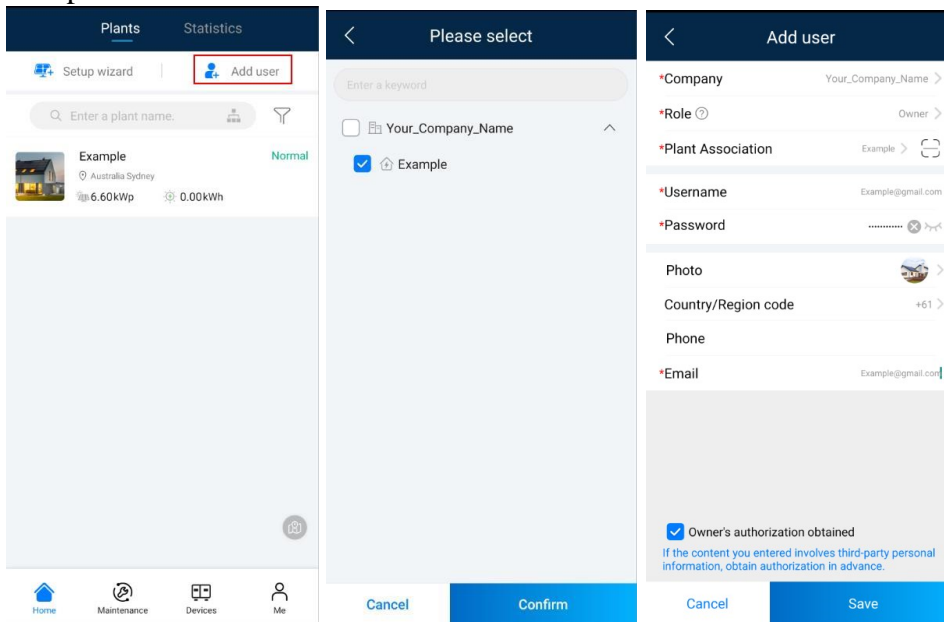
5. Remplissez les informations de base

Après avoir rempli tous les détails, sélectionnez "Suivant". Tous les détails marqués avec une étoile rouge sont obligatoires. Ensuite, confirmez si le numéro de série est le bon et appuyez sur Soumettre. Une fois que vous avez la confirmation, la nouvelle installation photovoltaïque apparaîtra dans la page principale de l'application.



6. Création d'un compte client

Sur la même page principale de l'application, sélectionnez "**Ajouter un utilisateur**", remplissez les détails de l'utilisateur, sélectionnez l'installation photovoltaïque qui doit être assignée à cet utilisateur et appuyez sur **Enregistrer**. Le client doit ensuite suivre les étapes reçues par mail pour télécharger l'application. Depuis l'application, changer son mot de passe et activer son compte.



Pour toute question, veuillez nous contacter sur : eu_inverter_support@huawei.com