

# ESDEC

INNOVATIVE MOUNTING SYSTEMS

ESDEC

Sous ETN n°L. 21.06011

FLATFIX WAVE PLUS

## LA NOUVELLE NORME

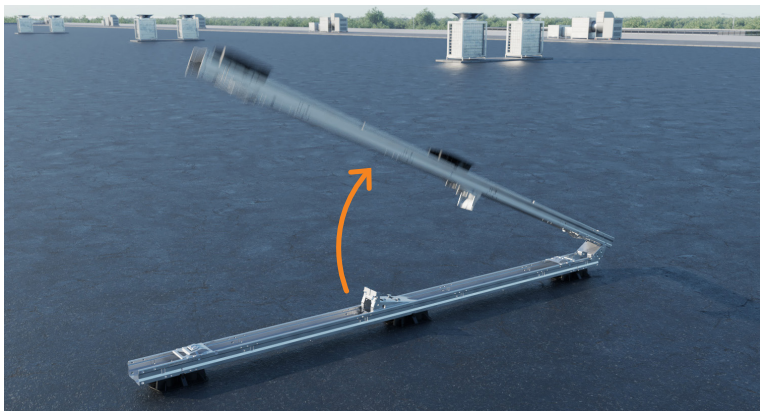
## POUR LES TOITS COMMERCIAUX

**FLATFIX**

WAVE  
PLUS

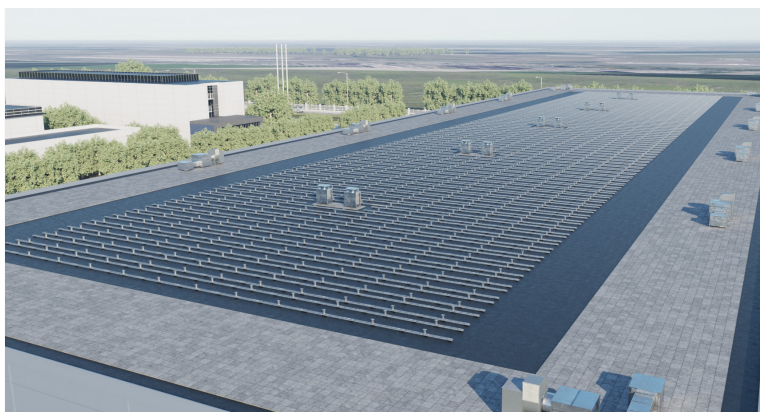
[www.esdec.com](http://www.esdec.com)

# LES AVANTAGES DE FLATFIX WAVE PLUS



## RAPIDE ET FACILE

- Installation rapide et facile :
  - Éléments de base dépliables et pré-assemblés
  - Aucun outil nécessaire
  - Nombre minimal de composants
  - Efficacité maximale
- Passe-câble intégré
- Démontage facile pour l'entretien des panneaux



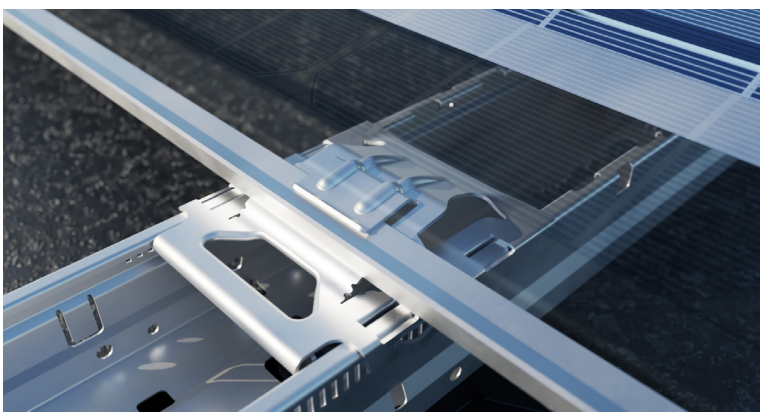
## EFFICACITÉ MAXIMALE

- Idéal pour les projets commerciaux de grande envergure
- Convient aux panneaux solaires grand format de nouvelle génération
- Configuration double (est-ouest)
- Grands champs de panneaux (40 x 40)
- Convient aux panneaux jusqu'à 1149 mm
- Longueur de pas de 2300 mm (DR1) / 2460 mm (DR2)
- Angle d'inclinaison de 10°



## FIABLE

- Éléments pré-assemblés faciles à installer sans vis
- Conception aérodynamique
- Système robuste grâce à des raccords horizontaux et verticaux
- Soutien optimal du panneau : 2 éléments de base par panneau
- Testé conforme aux normes internationales
- 20 ans de garantie



## SÉCURITÉ

- Supports de toit avec raccords amovibles
- Découplage thermique exclusive permettant d'éviter toute détérioration du revêtement du toit
- Liaison intégrée
- Charge ponctuelle faible
- Panneaux fixés sur le côté long conformément aux spécifications du fournisseur ; risque de détérioration minimal des panneaux
- Conforme aux exigences les plus strictes en matière de corrosion



# ÉVENTAIL COMPLET DE FONCTIONNALITÉS POUR UNE FIABILITÉ À TOUTE ÉPREUVE

## Installation rapide et sans risque d'erreur

FlatFix Wave Plus peut être installé très rapidement grâce à un nombre restreint d'étapes de montage. Il suffit d'aligner les éléments de base pré-assemblés et de les déployer, d'enclencher l'élément de base haut et les stabilisateurs, puis de monter le panneau solaire, sans vis ni outil, grâce au système de fixation exclusif du panneau. L'installation complète des panneaux solaires, y compris leur fixation, peut être réalisée sans outil. Les stabilisateurs offrent un espace pour le passage des câbles.

## Efficacité maximale sur le toit

Une efficacité maximale sur le toit est l'un des principes fondamentaux de FlatFix Wave Plus. La configuration double de FlatFix Wave Plus assure le rendement énergétique le plus équilibré tout au long de la journée et permet de tirer le meilleur parti de la surface du toit. Cette configuration est conçue pour les projets de grande envergure faisant appel à des panneaux solaires grand format de nouvelle génération. La rigidité du système permet d'installer facilement des champs allant jusqu'à 40 x 40 mètres.

## Sûr et fiable

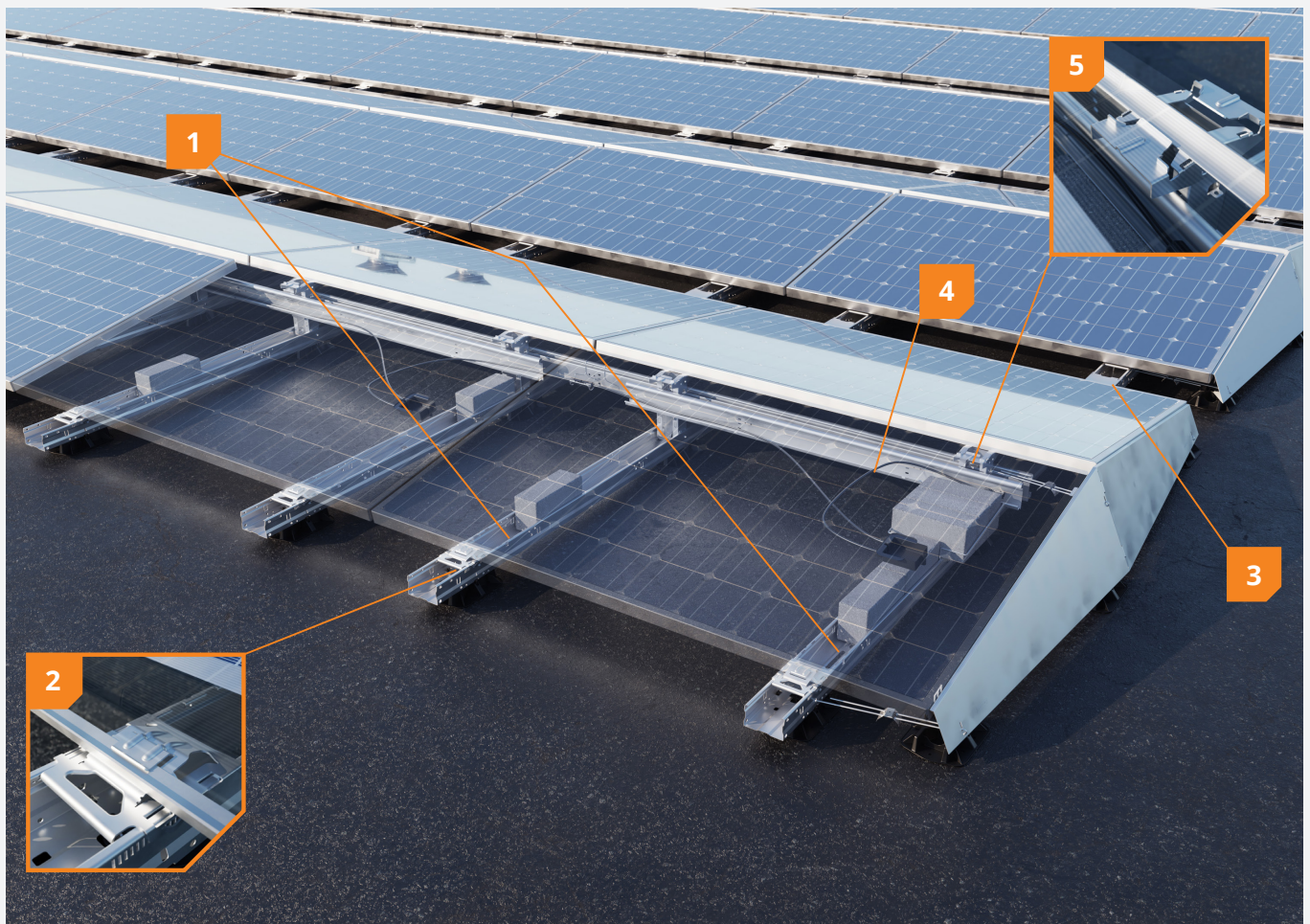
Chaque panneau est parfaitement soutenu par deux éléments de base. De plus, les panneaux étant fixés sur leur côté long, comme exigé par la plupart des fabricants, le risque de détérioration est minimisé. Le système breveté FlatFix Wave Plus a fait l'objet de nombreux tests. Il répond aux exigences les plus strictes en matière de corrosion. FlatFix Wave Plus est une solution de montage haut de gamme. Conforme aux normes internationales les plus strictes, il est assorti d'une garantie de 20 ans.

### AVANTAGES POUR L'INSTALLATEUR

- ✓ Installation ultra-rapide et sans risque d'erreur
- ✓ Aucun outil nécessaire
- ✓ Facile à monter
- ✓ Passe-câble intégré

### AVANTAGES POUR LE PROPRIÉTAIRE

- ✓ Efficacité maximale pour les projets commerciaux
- ✓ Conforme aux nouvelles exigences en matière d'assurance
- ✓ Utilisation de matériaux haut de gamme
- ✓ 20 ans de garantie



**1 2 éléments par panneau**

Dans cette configuration, chaque panneau est soutenu par 2 éléments. Convient parfaitement aux grands panneaux solaires de nouvelle génération.

**2 Système de fixation exclusif et breveté**

Montage facile et sûr du panneau grâce à un mécanisme de fixation exclusif et breveté. Pas besoin de vis.

**3 Aucun outil nécessaire**

L'installation ne nécessite aucun outil : les éléments de base sont faciles à déployer et à raccorder.

**4 Passe-câble intégré**

Acheminement et rangement rapides et faciles des câbles grâce au guide-câble et au passe-câble intégré dans les stabilisateurs.

**5 Liaison intégrée**

La liaison est intégrée dans le mécanisme de fixation de l'élément de base haut. Un bord fraisé est usiné dans la couche d'anodisation du panneau, reliant le panneau au châssis en acier.

## ELEMENT DE BASE



### FlatFix Wave Unité double 4P

1009100 Largeur max. du panneau : 990 - 1070mm (DR1)  
1009150 Largeur max. du panneau : 1070 - 1149mm (DR2)



### FlatFix Wave Unité double 2P

1009102 Largeur max. du panneau : 990 - 1070mm (DR1)  
1009152 Largeur max. du panneau : 1070 - 1149mm (DR2)



### FlatFix Wave Unité terminale double 4P

1009101 Largeur max. du panneau : 990 - 1070mm (DR1)  
1009151 Largeur max. du panneau : 1070 - 1149mm (DR2)



## COMPOSANTS DU SYSTEME



### FlatFix Wave Broche de connecteur (ensemble de 3 pcs.)

1009122



### FlatFix Wave Support de câble

1009124



### FlatFix Wave Kit de déflecteur de vent

1009103



### FlatFix Wave Stabilisateur

1009110 2900mm  
1009111 3530mm  
1009114 4000mm

## ACCESSOIRES



### FlatFix Wave Plaque de base (additionnel)

1009120



### FlatFix Wave Coupleur pour stabilisateur

1009121



### FlatFix Wave Bac de lestage

1009123



### FlatFix Wave Barre de mesure

1009140



### FlatFix Wave Outil de déverrouillage de modules

1009142

## Soutien au projet

### Documentation technique complète relative au projet

- Plan de lestage
- Sécurité électrotechnique (mise à la terre et liaison équipotentielle)
- Charge du toit (neige et charge ponctuelle)

### Soutien logistique

- Livraison basée sur un projet
- Livraison express

### Conseils techniques

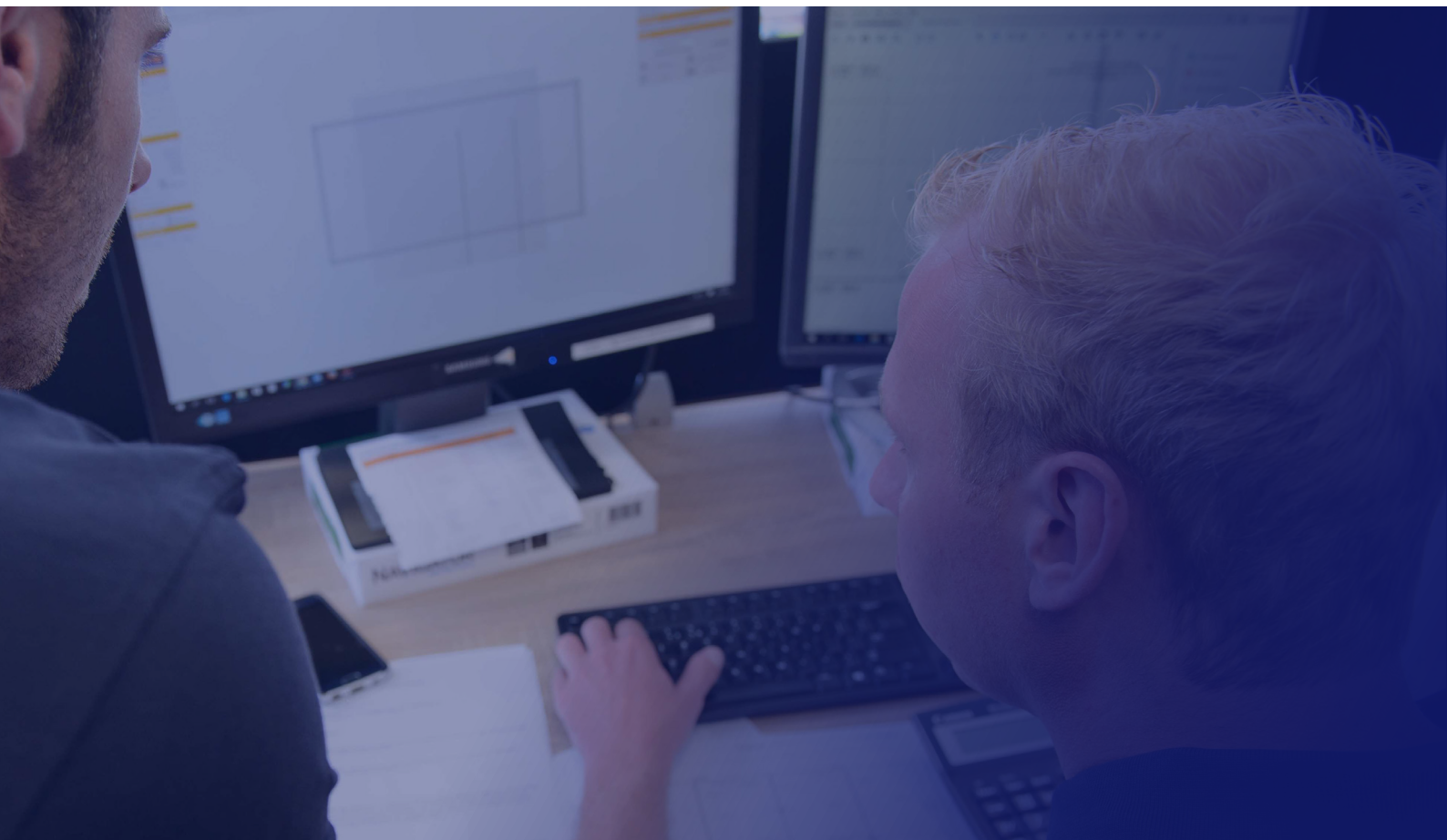
- Formation à l'installation sur site
- Conception du projet et calcul du ballast



## Garantie

- Conforme aux nouvelles exigences en matière d'assurance
- Conforme aux spécifications des fournisseurs de panneaux
- Conforme aux exigences les plus strictes en matière de corrosion
- Largement testé
- 20 ans de garantie





**RAPIDE**  
**FIABLE**  
**INNOVANT**

Esdec développe, fabrique et distribue des systèmes professionnels de montage de panneaux solaires sur toiture depuis 2004. Les produits ClickFit et FlatFix ont été conçus par des installateurs montant régulièrement des panneaux solaires. Une installation simple, rapide et fiable avec des systèmes de montage innovants, haut de gamme et durables : une réalité avec Esdec.

**Esdec**

Londenstraat 16  
7418 EE Deventer  
Pays-Bas

☎ +31 850 702 000  
✉ [info@esdec.com](mailto:info@esdec.com)

[www.esdec.com](http://www.esdec.com)