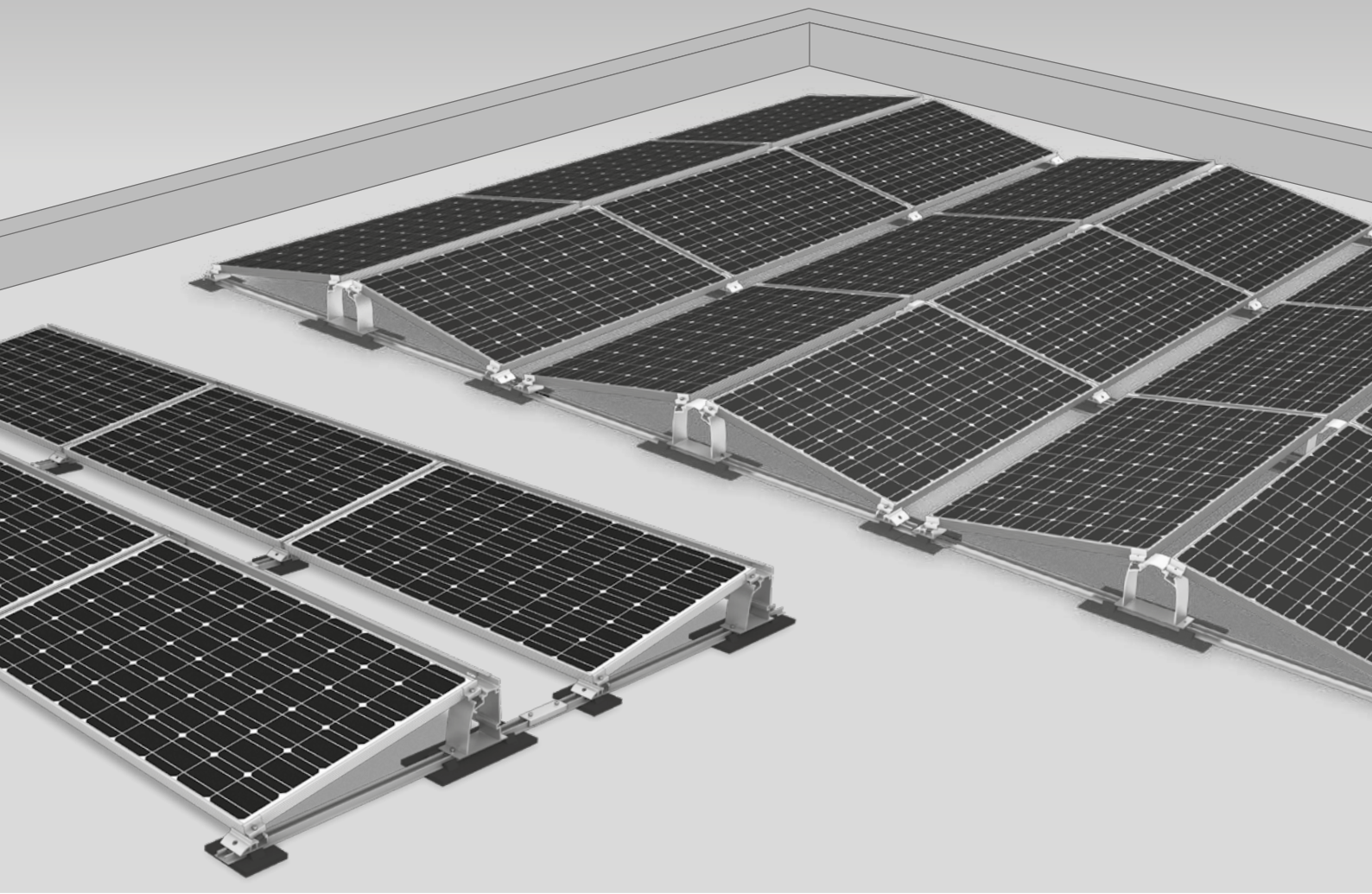




Système Dome Classic



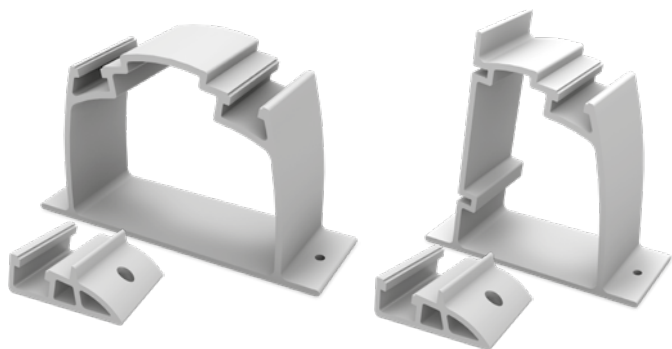
/ Un système pour les toitures statiquement exigeantes et les applications spéciales

/ Também pode ser utilizado em telhados de chapa trapezoidal

/ Installation rapide et simple



Composants



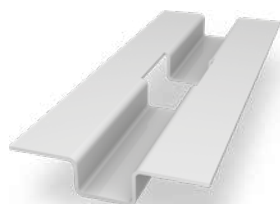
Dome S1000 et Dome SD

Éléments de supports du module pour élévation de un ou deux côtés



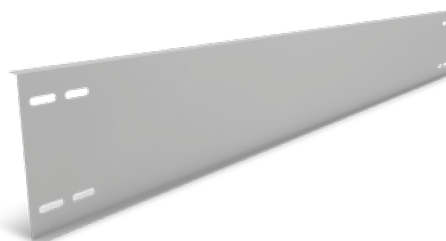
SpeedRail avec tapis de protection

Tapis de protection avec alu



Lestage

SpeedPorter : intégration simple et rapide du lestage



Coupe-vent pour élévation du système S-Dome

- / Déflexion du vent sur la face arrière des systèmes Dome
- / Différentes longueurs disponibles

Caractéristiques techniques

	D-Dome Classic	S-Dome Classic
Domaine d'application	Toitures plates $\leq 5^\circ$ couverture avec membrane ou bitumée, sur béton, graviers ou toitures végétalisées; également utilisable sur toiture en tôle trapézoïdale	
Type de fixation/raccordement	Lestée; pas de perçage du toit sur inclinaison $\leq 3^\circ$	
Conditions	<ul style="list-style-type: none"> • Dimensions autorisées des modules [L x l x h]: 1386 - 2300 x 950 - 1100 x 30 - 50 mm • Dimensions minimales du système: 2 élévations (4 modules) • Fixation aux angles autorisées (voir k2-systems.com/fr/modules-valides) 	<ul style="list-style-type: none"> • Dimensions autorisées des modules [L x l x h]: 1386 - 2067 x 950 - 1100 x 30 - 50 mm • Dimensions minimales du système: 2 modules
Particularités techniques	<ul style="list-style-type: none"> • Séparation thermique après max. 11 m [tôle trapézoïdale 8,7 m] • Distance minimale de la bordure du toit 600 mm 	
Angle d'inclinaison	10°	
Matériau	<ul style="list-style-type: none"> • Rails de montage, D-/S-Dome, coupe-vent Dome SD, Windbreaker, kits étriers de modules, connecteurs de rails: Aluminium EN AW-6063 T66 • Tapis de protection avec ou sans alu (granulés de caoutchouc liés au polyuréthane PU) • Windbreaker: Magnelis • Petites pièces: Acier inoxydable [1.4301] A2-70 	

